

คณะสถาปัตยกรรมศาสตร์
 ภาควิชาสถาปัตย์
 สำนักวิชาสถาปัตย์
 มหาวิทยาลัยศิลปากร

ชื่อโครงการ: งานเขียนแบบ
 สถาปัตย์ภายในอาคาร
 -แบบแปลนระบบ
 ระบายน้ำ และระบบ
 ระบายไฟฟ้า

ชื่อ: _____
 ชื่อ: _____
 ชื่อ: _____

ชื่อ: _____
 ชื่อ: _____

ชื่อ: _____
 ชื่อ: _____

ชื่อ: _____
 ชื่อ: _____

ชื่อ: _____
 ชื่อ: _____

ชื่อ: _____
 ชื่อ: _____

ชื่อ: _____
 ชื่อ: _____

ชื่อ: _____
 ชื่อ: _____

ชื่อ: _____
 ชื่อ: _____

ชื่อ: _____
 ชื่อ: _____

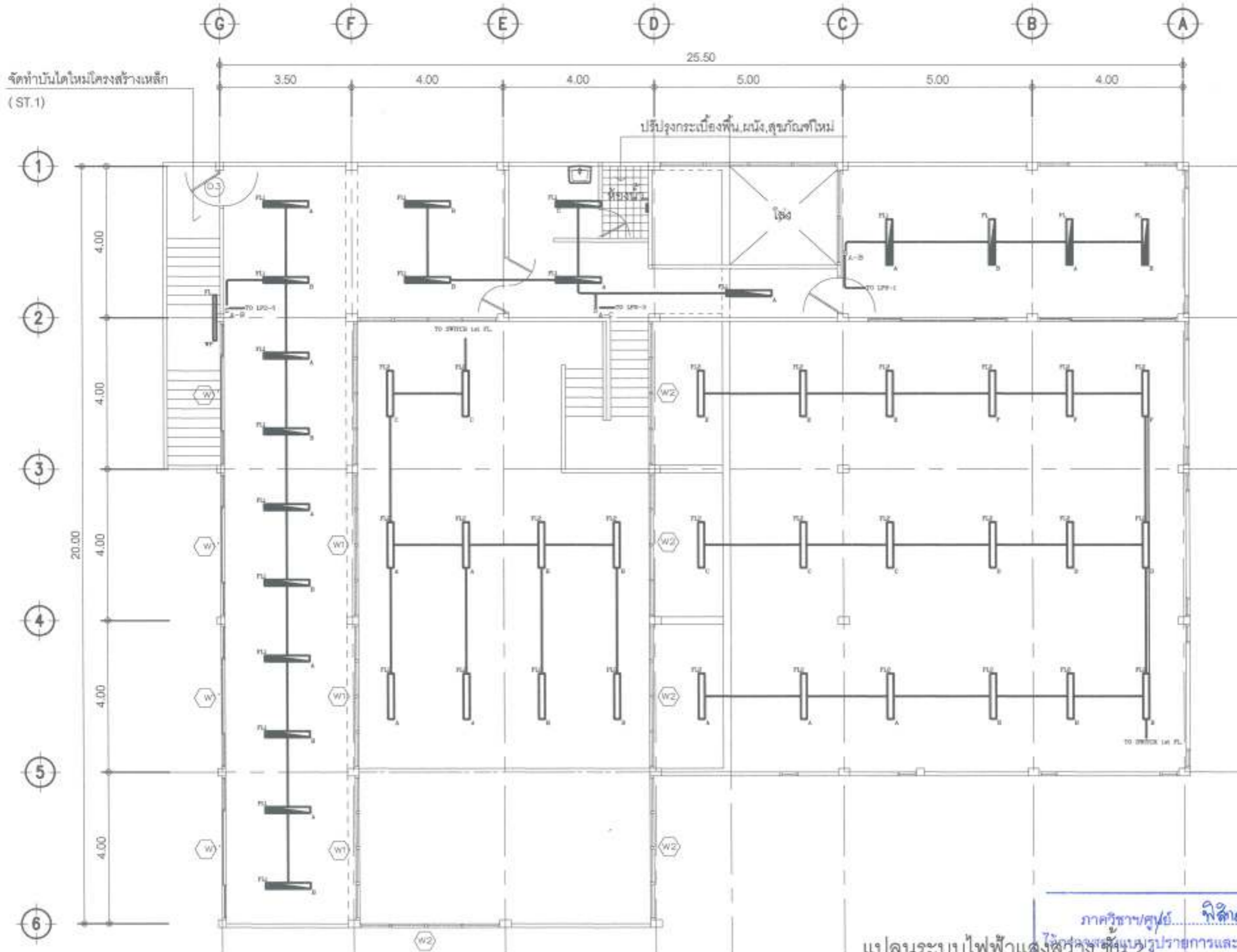
ชื่อ: _____
 ชื่อ: _____

ชื่อ: _____
 ชื่อ: _____

แปลนระบบไฟฟ้าแสดงจุดติดตั้งตำแหน่งการต่อไป

SCALE 1:100

ภาควิชา/ศูย์: วิชาสถาปัตย์
 ได้ตรวจสอบแบบรูปรายการและประมาณราคา
 (กรร) 9.5.55
 ทน.ภาควิชา / ผอ.ศูนย์ฯ / ทน.ศูนย์ฯ



จัดทำบันทึกใหม่โครงสร้างเหล็ก
(ST.1)

ปรับปรุงกระเบื้องพื้น, ผนัง, สุนัขกั้นใหม่



คณะสถาปัตยกรรมศาสตร์
ภาควิชาสถาปัตย์
มหาวิทยาลัยศิลปากร
มหาวิทยาลัยศิลปากร

โครงการ
ชื่อโครงการ
ชื่อผู้จัดทำ
ชื่ออาจารย์ที่ปรึกษา

ชื่อ
ชื่อ
ชื่อ

สถาปนิก
ARCHITECT
ชื่อ

วิศวกรโครงสร้าง
STRUCTURAL ENGINEER
ชื่อ

วิศวกรไฟฟ้า
ELECTRICAL ENGINEER
ชื่อ

วิศวกรสถาปัตย์
ARCHITECT ENGINEER
ชื่อ

วิศวกรเครื่องกล
MECHANICAL ENGINEER
ชื่อ

วิศวกรสุขาภิบาล
SANITARY ENGINEER
ชื่อ

วิศวกรโยธา
CIVIL ENGINEER
ชื่อ

ชื่อ

ชื่อ

ชื่อ

แปลนระบบไฟฟ้าแสงสว่าง ชั้น 2

SCALE 1:100

ภาควิชา/ศูนย์ ศึกษาศาสตร์
ได้ตรวจสอบและอนุญาตให้ดำเนินการต่อไป
แล้ว (ลงชื่อ) 9-5055
ทศ.ภาควิชาฯ / ผอ.ศูนย์ฯ / หน.ศูนย์ฯ

วันที่ 23
จำนวน 39
E-07 39

PANEL BOARD LOAD SCHEDULE

PANEL NO.		PROJECT : โรงงานกตพิติกส์									
CCT. NO.	DESCRIPTION	CONNECTED LOAD (VA)			BRANCE CB.			SIZE SQ.MM.	TYPE	SIZE (Inch.)	TYPE
		PH - A	PH - B	PH - C	POLE	AT	AF				
1	แสงสว่าง	1800			1	16	50	2- 2.5	IEC01	1/2	EMT
3	แสงสว่าง		1300		1	16	50	2- 2.5	IEC01	1/2	EMT
5	แสงสว่าง			1800	1	16	50	2- 2.5	IEC01	1/2	EMT
7	แสงสว่าง ภายนอก	800			1	16	50	2- 2.5	IEC01	1/2	EMT
9	AIR 18000 BTU		2000		1	20	50	2- 4 / G 2.5	IEC01	3/4	EMT
11	SPARE			2000	1	20	50				
13											
15											
17											
2	ปลั๊ก	2000			1	20	50	2- 4 / G 2.5	IEC01	3/4	EMT
4	SPARE		2000		1	20	50				
6	SPARE			2000	1	20	50				
8		6000									
10	LP2		6000		3	50	100	4x10 / G-10	IEC01		EMT
12				6000							
14											
16											
18											
TOTAL LOAD / PHASE		10600	11300	11800	MAIN CB.			MAIN FEEDER			
DEMAND FACTOR		1			3P			IEC01 (SQ.MM)			
TOTAL LOAD		33700									
TOTAL LOAD / PHASE (A)		10600	11300	11800	80AT / 100AF			4 -35 / G 10 SQ.MM. ภาควิทยา/ศูนย์ พิศิษฐ์			
RATED CURRENT / PHASE (A)		46	49	51	IC 1.5 KA			in 1 1/4" EMT ได้ตรวจสอบแบบรูปายการและประมาณราคาแล้ว เห็นขอให้ดำเนินการต่อไป			
AVERAGE CURRENT (A)		49						(คงชื่อ) ๕ ๖ ๕ ๕			



กรมอาชีวศึกษา
 กระทรวงศึกษาธิการ
 สำนักงานเขตพื้นที่อาชีวศึกษา
 นครราชสีมา

นาย...
 วิชา...
 ชั้น...
 เลขที่...

ชื่อ...
 นามสกุล...

ชื่อ...
 นามสกุล...

ชื่อ...
 นามสกุล...

ชื่อ...
 นามสกุล...

ชื่อ...
 นามสกุล...

ชื่อ...
 นามสกุล...

ชื่อ...
 นามสกุล...

ชื่อ...
 นามสกุล...

ชื่อ...
 นามสกุล...

ชื่อ...
 นามสกุล...

ชื่อ...
 นามสกุล...

ชื่อ...
 นามสกุล...

ชื่อ...
 นามสกุล...

ชื่อ...
 นามสกุล...

ภาควิทยา/ศูนย์ พิศิษฐ์
 ได้ตรวจสอบแบบรูปายการและประมาณราคาแล้ว เห็นขอให้ดำเนินการต่อไป
 (คงชื่อ) ๕ ๖ ๕ ๕
 หน.ภาควิทยา / หน.ศูนย์ฯ / หน.ศูนย์ฯ

